

Smlouva o právu provést stavbu

uzavřená v souvislosti s vydáním souhlasu vlastníka pozemku k umístění stavebního záměru, ve smyslu ustanovení § 105 odst. 2 písm. a) pro ohlášení zákona č. 183/2006 Sb., o územním plánování a řádu (stavební zákon), ve znění pozdějších předpisů

AGRO-SLUŽBY SECKÝ s.r.o.

se sídlem : Holičky 11, 53803 Morašice
zastoupený: Milan Secký - jednatel.
IČO : 28812433
DIČ: CZ28812433
zápis v rejstříku:

dále jen „vlastník“

a

Povodí Labe, státní podnik

se sídlem: Váta Nejedlého 951/8, Slezské Předměstí, 500 03 Hradec Králové
zastoupený: Ing. Petrem Michaloviche, ředitelem závodu 2, Pardubice
IČO: 70890005
DIČ: CZ70890005
zápis v rejstříku: Obchodní rejstřík vedený Krajským soudem v Hradci Králové, oddíl A, vložka 9473

dále jen „stavebník“

uzavřeli níže uvedeného dne, měsíce a roku tuto

smlouvu o právu provést stavbu

„ Dubanka, Dubany, odstranění nánosů, ř. km. 0,000 – 2,240 “

I.

Vlastník má ve svém výlučném vlastnictví pozemek označený jako **pozemková parcela č. 419/23** v katastrálním území Třebosice, obec Třebosice, zapsaný na listu vlastnictví č. 645, vedeném u Katastrálního úřadu pro Pardubický kraj, Katastrální pracoviště Pardubice (dále jen „**předmětný pozemek**“).

II.

1. Vlastník uzavírá se stavebníkem, v souvislosti s vydáním souhlasu vlastníka pozemku k umístění stavebního záměru, ve smyslu ustanovení § 105 odst. 2 písm. a) pro ohlášení zákona č. 183/2006 Sb., o územním plánování a řádu (stavební zákon), ve znění pozdějších předpisů, jako doklad o právu založeném smlouvou provést v souladu se zpracovanou projektovou dokumentací stavbu „**Dubanka, Dubany, odstranění nánosů, ř. km. 0,000 – 2,240**“ (dále jen „**předmětná stavba**“), tuto smlouvu o právu provést stavbu. Strany prohlašují, že tato smlouva stanoví další podmínky, doplňující prostý souhlas s podpisem, provedený ve smyslu ust. § 184a, odst. 2) stavebního zákona na situačním výkresu dokumentace.
2. Stavebník hodlá na předmětném pozemku realizovat předmětnou stavbu dle projektové dokumentace vypracované firmou Agropojekce Litomyšl a.s a využít předmětný pozemek k přístupu a příjezdu k předmětné stavbě v daném úseku. Předpokládaný termín realizace předmětné stavby je 04/2024.

III.

1. Vlastník předmětného pozemku dává stavebníkovi za podmínek dohodnutých v této smlouvě právo provést předmětnou stavbu na předmětném pozemku (viz čl. II. této smlouvy), které zahrnuje také právo užívání předmětného pozemku v nezbytném rozsahu po celou dobu realizace předmětné stavby v souladu s podmínkami uvedenými v této smlouvě.

IV.

1. Stavebník se zavazuje, že při zřizování předmětné stavby bude co nejvíce šetřit práva vlastníka předmětného pozemku a vstup na něj mu oznámí v dostatečném předstihu.
2. Vznikne-li vlastníkovu majetková újma prokazatelně způsobená v důsledku realizace předmětné stavby (dle čl. III. této smlouvy), stavebník se zavazuje vlastníkovu tuto újmu nahradit.
3. Dále se stavebník zavazuje, že po ukončení stavebních prací uvede předmětný pozemek na vlastní náklad do náležitého stavu.

V.

V případě, že předmětná stavba nebude z jakýchkoliv důvodů realizována nebo pokud nebude předmětný pozemek předmětnou stavbou dotčen, nejsou účastníci této smlouvy vzájemnými závazky dle této smlouvy vázáni. Smluvní strany prohlašují, že v tomto případě nebudou mít vůči sobě žádných finančních ani jiných požadavků.

VII.

1. Smluvní strany prohlašují a svými podpisy na této smlouvě stvrzují, že tato smlouva byla uzavřena svobodně, vážně, nikoliv pod nátlakem či v tísní za nápadně nevýhodných podmínek.
2. Smlouva nabývá platnosti a účinnosti dnem podpisu obou smluvních stran po dohodě o celém jejím obsahu.
3. Práva a povinnosti plynoucí z této smlouvy jsou závazná i pro případné právní nástupce účastníků této smlouvy. Vlastník se zavazuje, že v případě převodu vlastnického práva k předmětnému pozemku zajistí, aby nabyvatel ve smyslu § 1107 občanského zákoníku převzal závazky vyplývající z této smlouvy.
4. Smluvní strany se dohodly, že jakékoliv doplňky nebo změny této smlouvy je možné učinit pouze písemnou dohodou smluvních stran, a to ve formě písemných dodatků k ní, odsouhlasených a podepsaných oběma smluvními stranami.
5. Smlouva je vystavena ve třech vyhotoveních, z nichž každé má platnost originálu. Vlastník obdrží jeden výtisk, stavebník si ponechá dva výtisky.

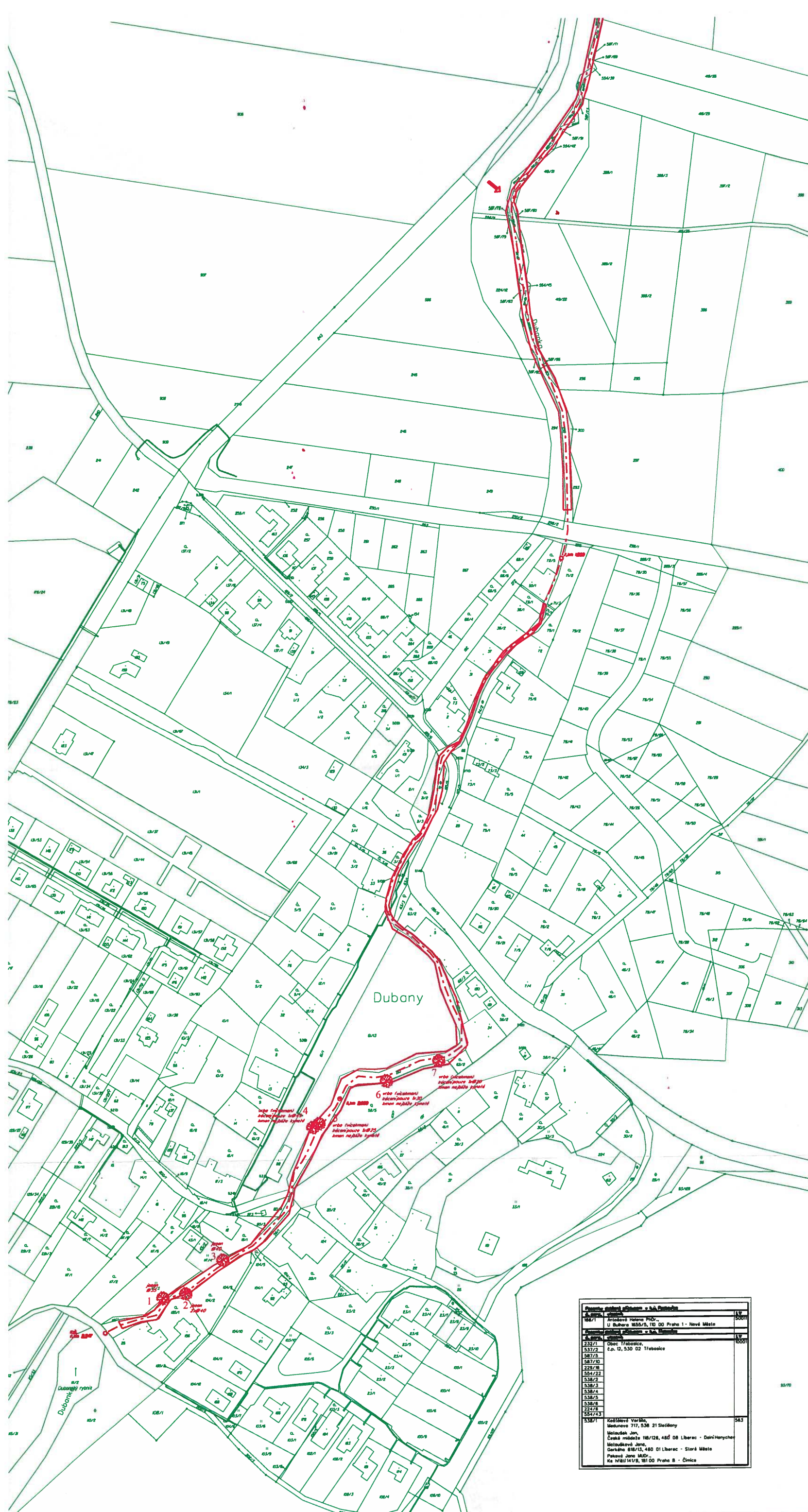
V dne 4.8.

AGRO-SLUŽBY SECKÝ s.r.o.
MORAŠICE, HOLÍČKY 11
538 03 HEŘMANŮV MĚSTEC
IČO: 288 12 433
tel.: 606 761 262

za vlastníka
Milan Secký
jednatel

V Pardubicích dne

za stavebníka
Ing. Petr Michalovich
ředitel závodu 2, Pardubice



Parcelní list č. 12/530 02 Třebosice		LV	vyměra (m²)
587/74	Obec Třebosice, č.p. 12, 530 02 Třebosice	10001	30 m²
587/75			34 m²
587/76			203 m²
587/77			3 m²
587/78			223 m²
587/79			18 m²
587/80			843 m²
587/81			287 m²
587/82			12 m²
587/83			10 m²
587/84			1 m²
587/85			8 m²
587/86			22 m²
587/87			15 m²
587/88			178 m²
587/89			18 m²
587/90			85 m²
587/91			53 m²
587/92			101 m²
587/93			9 m²
587/94			41 m²
587/95			20 m²
587/96			83 m²
587/97			140 m²
587/98			18 m²
587/99			105 m²
587/100			83 m²
587/101			155 m²
587/102			25 m²
587/103			215 m²
587/104			89 m²
587/105			15 m²
587/106			10 m²
587/107			68 m²
587/108			22 m²
587/109			1 m²
587/110			31 m²
587/111			6 m²
587/112			1827 m²
587/113			4 m²
587/114			62 m²
587/115			2328 m²
587/116			104 m²
587/117			50 m²
587/118			18 m²
587/119			1 m²
587/120			1808 m²
587/121			54 m²
587/122			84 m²
587/123			
587/124			
587/125			
587/126			
587/127			
587/128			
587/129			
587/130			
587/131			
587/132			
587/133			
587/134			
587/135			
587/136			
587/137			
587/138			
587/139			
587/140			
587/141			
587/142			
587/143			
587/144			
587/145			
587/146			
587/147			
587/148			
587/149			
587/150			
587/151			
587/152			
587/153			
587/154			
587/155			
587/156			
587/157			
587/158			
587/159			
587/160			
587/161			
587/162			
587/163			
587/164			
587/165			
587/166			
587/167			
587/168			
587/169			
587/170			
587/171			
587/172			
587/173			
587/174			
587/175			
587/176			
587/177			
587/178			
587/179			
587/180			
587/181			
587/182			
587/183			
587/184			
587/185			
587/186			
587/187			
587/188			
587/189			
587/190			
587/191			
587/192			
587/193			
587/194			
587/195			
587/196			
587/197			
587/198			
587/199			
587/200			

Parcelní list č. 12/530 02 Třebosice		LV	vyměra (m²)
587/74	Obec Třebosice, č.p. 12, 530 02 Třebosice	10001	30 m²
587/75			34 m²
587/76			203 m²
587/77			3 m²
587/78			223 m²
587/79			18 m²
587/80			843 m²
587/81			287 m²
587/82			12 m²
587/83			10 m²
587/84			1 m²
587/85			8 m²
587/86			22 m²
587/87			15 m²
587/88			178 m²
587/89			18 m²
587/90			85 m²
587/91			53 m²
587/92			101 m²
587/93			9 m²
587/94			41 m²
587/95			20 m²
587/96			83 m²
587/97			140 m²
587/98			18 m²
587/99			105 m²
587/100			83 m²
587/101			155 m²
587/102			25 m²
587/103			215 m²
587/104			89 m²
587/105			15 m²
587/106			10 m²
587/107			68 m²
587/108			22 m²
587/109			1 m²
587/110			31 m²
587/111			6 m²
587/112			1827 m²
587/113			4 m²
587/114			62 m²
587/115			2328 m²
587/116			104 m²
587/117			50 m²
587/118			18 m²
587/119			1 m²
587/120			1808 m²
587/121			54 m²
587/122			84 m²
587/123			
587/124			
587/125			
587/126			
587/127			
587/128			
587/129			
587/130			
587/131			
587/132			
587/133			
587/134			
587/135			
587/136			
587/137			
587/138			
587/139			
587/140			
587/141			
587/142			
587/143			
587/144			
587/145			
587/146			
587/147			
587/148			
587/149			
587/150			
587/151			
587/152			
587/153			
587/154			
587/155			
587/156			
587/157			
587/158			
587/159			
587/160			
587/161			
587/162			
587/163			
587/164			
587/165			
587/166			
587/167			
587/168			
587/169			
587/170			
587/171			
587/172			
587/173			
587/174			
587/175			
587/176			
587/177			
587/178			
587/179			
587/180			
587/181			
587/182			
587/183			
587/184			
587/185			
587/186			
587/187			
587/188			
587/189			
587/190			
587/191			
587/192			
587/193			
587/194			
587/195			
587/196			
587/197			
587/198			
587/199			
587/200			

LEGENDA:

- NOVÝ NÁVRH
- HRANICE PARCEL
- VÝKRESY
- ZAŘÍZENÍ STAVBY
- SMĚR PRŮSTUPU

POZNÁMKA:
VÝKRESY SÍTI JE POUŽITO SYSTÉM JTSK
ZAKRES SÍTI JE POUŽITO ORIENTAČNÍ, PŘED STAVBOU JE NUTNÉ JE VYTÝČIT

Vypracoval	Zodpovědný	Zodpovědný	Kontrola
Pavlaček	Projekční	Zástupce	Ing. Jakoubek
Onďáček	Onďáček	Jaroslav	Jaroslav

Kraj: Pardubický PÚRP: Pardubice
OU: Pardubice
Investor: Povodí Labe, státní podnik, Václavské náměstí 951, P.Č.
Akce: Dubanka, Dubany, odstranění násosů, ř. km. 0,000 - 2,240 (zhotovení PD)
Obsah: Katastrální a POV situace výkres

Stupeň: DPS
Datum: 10. 2023
Formát: 32x44
Zakázka: 011 30/23
Měřítko: 1:1000
Příloha: C.3. - C.4

ROZKRYTOVA 1445V
VÝKRESY SÍTI 1445V
ul. 465 433 691 - 2

